

# 極冷プレート + 強風ファンで、 圧倒的に冷える。

風量 3段階

ペルチェ冷却 3モード

洗濯できる

フリーサイズ

## 冷蔵服 2

型番 : TKCV23SGY

JAN : 4580060595808

価格 : 19,800 円 (税込)

実用新案申請中



### — 一般的なファン付き作業服との違い —



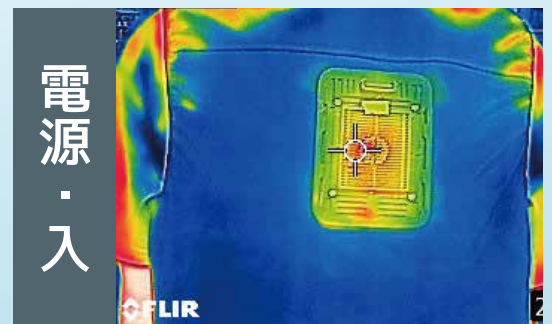
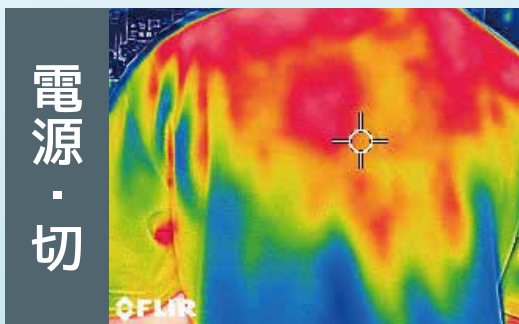
## PELTIER COOLING

### ペルチェプレート冷却

#### 冷蔵庫と同じ技術

背中にあるペルチェ冷却プレートが身体に触れることで冷たさを感じる！送風機能だけの服と違い、炎天下でもしっかりと上半身を冷却します。

わずか  
**3秒**で  
冷える！



THANKO

# - FEATURES -

## 両サイドの強風ファンで涼しい



両サイドのファンで服の中に強風を送る  
冷却プレートに加えて両サイド2箇所に強力なファンを搭載。  
外気を取り込み強風を送ることで、気化熱を利用し服の中の熱を奪います。

## 風が循環するからより涼しい！



## 洗濯できて清潔！



「冷蔵服2」  
型番：TKCV23SGY JAN：4580060595808  
価格：19,800円（税込）

## 誰でも着れるフリーサイズ



普段着用サイズM～XLまで対応  
調整可能なゴムベルト「フリーフィットシステム」でどんな体型の方でも冷却プレートがストレスなく密着！冷却プレートの冷たさをしっかり感じられます。

## USBモバイルバッテリーで給電



USBモバイルバッテリーで給電  
10,000mAhのバッテリーを使用することにより、最大約4時間の使用が可能！バッテリーを取り替えることにより終日使用することもできます。

## 冷蔵服2 製品仕様

サイズ	着丈 68cm、肩幅 42.5cm、袖口 25cm（平置き採寸）
重量	約 800g
最大動作時間	強：約3時間 中：約3時間30分 弱：4時間 ※10,000mAh モバイルバッテリー使用時。 ※使用環境・バッテリーの性能、容量により異なります。
冷却プレート温度	強：周囲温度より-10～-15℃ 中：周囲温度より -8～-13℃ 弱：周囲温度より-5～-10℃ ※試験環境温度 35℃時
モード	冷却・腰ファン：弱/中/強モード、ペルチェ：ON/OFF
対応サイズ	フリーサイズ
内容品	本体、USB ケーブル、日本語取扱説明書
保証期間	購入日より12ヶ月

- 高血圧・低血圧・糖尿病・狭心症などの疾患のある方、金属アレルギーの方、妊娠中または妊娠している可能性のある方、出産直後の方はご使用を控えるか、医師にご相談の上でご使用ください。
- この商品は、医療機器ではありません。
- 仕様は改善のため、予告なく変更する場合がございます。

販売元 サンコー株式会社

〒101-0023  
東京都千代田区神田松永町19 秋葉原ビルディング 8階  
TEL:03-3526-4328 FAX:03-3526-4329

MADE IN CHINA