

THANKO

取扱説明書 Version 1.00 ch

型番：SUFAEGSSL

保証期間： 購入日より12ヶ月

※納品書・レシート等が保証書の代わりとなります。



安全上のご注意 必ずお守りください

お使いになる人や他の人への危害、財産への損害を未然に防止するため、必ずお守りいただくことを説明しています。お使いになる前にこの取扱説明書をよくお読みになり十分に理解してください。

●表示の説明



警告

取り扱いを誤った場合、死亡または重傷を負う可能性が想定される内容です。



注意

取り扱いを誤った場合、傷害を負う、または物的損害が発生することが想定される内容です。

●お守りいただく内容を、次の区分で説明しています。



禁止（してはいけない内容）を示します。



強制(実行しなくてはならない内容)を示します。

・火災、感電、怪我などの事故を未然に防ぐために、「安全上のご注意」を必ず守ってください。
・ご使用前に、この「安全上のご注意」全てをよくお読みのうえ、正しく使用してください。
・お読みになった後は、お使いになる方がいつでも見られるところに必ず保管してください。
・他の人に貸し出す場合は、いっしょに取扱説明書もお渡しください。

警告



お手入れの際は必ず電源プラグをコンセントから抜いておこなう

感電・発火・故障の原因。



ぬれた手で、電源プラグの抜き差しをしない

感電・怪我のおそれ。



次のような場所では使用しない

・壁や家具の近く
・熱に弱い敷物の上、たたみやカーペット、テーブルクロスの上、カーテンなどの可燃物の近く
蒸気や熱で家具を傷めたり、変色・変形させるおそれ。



使用中、使用後しばらくは本体および蓋や蒸気口周辺が高温になるため顔や手を近づけない。

やけどの原因。



すき間にピン、針金、金属物などの異物を入れない。

感電や異常動作を起こし、けがの原因。



水平でない場所や不安定な場所、振動のある場所や棚の上など高所に設置しない

本体の落下・転倒、故障・事故の原因。



改造や分解をしない。修理技術者以外の人は分解したり、修理をしない

火災・感電・怪我の原因。
修理は弊社サポートまでご相談ください。



本体・電源コードを水につけたり、水をかけたり、丸洗いしない

ショート・感電・火災・故障の原因。



取扱説明書に記載した用途以外には使用しない。

事故や故障の原因。



電源コードを傷つけたり、破損させたり、加工したり、無理に曲げたり、引っ張ったり、ねじったり、束ねて使用しないでください。また重い物を載せて使用しないでください

電源コードが破損し、火災・感電の原因。



電源コードが傷んでいたり、コンセントの差し込みが緩いときは使用しない

感電・ショート・発火の原因。



電源プラグをなめさせない

感電・怪我の原因。特に乳幼児には触れさせないように注意してください。



水まわり、風呂場など水のかかる場所では使用しない

ショート・感電・火災の原因。



AC100V 以外では使用しない。

感電・火災の原因。



落としたり投げつけるなど強い衝撃を与えない。

発熱・発火・故障の原因。



子どもや不慣れな方だけで使わせたり、乳幼児の手の届くところで使わない

火傷・感電・怪我の原因。



水受けには適正容量以上の水を入れない。

火傷・感電・火災の原因。



電源プラグは根本まで確実に差し込む

火災・感電の原因。



電源プラグの刃および刃の取り付け面に付着したほこりはふき取る

火災・感電の原因。

注意



使用後は電源プラグを抜く。

過熱・故障の原因。



必ず付属の計量カップで給水する。

直接水道の蛇口からは給水しない。



本製品は屋内専用のため屋外で使用しない。

故障の原因。



専用の蓋、エッグトレイ以外は使用しない。

過熱・異常動作の原因。



電源プラグを抜くときは、電源コードを持たずに必ず電源プラグを持って引き抜く

感電・発火の原因。



長時間使用しない時は差込プラグをコンセントから抜く

怪我・やけど絶縁劣化による感電・漏電火災の原因。



お手入れは冷めてから行う。

高温部に触れ、やけどのおそれ。



空焚きをしない。

故障の原因。

ご注意

※金属ブラシや金属ヘラ、研磨剤入りのたわしやミガキ粉などで絶対にこすらないでください。

※電源ケーブルと電源スイッチは防水ではありません。丸洗いは避け、排水管所は必ずお守りください。

※本製品をご利用において生じる物品の破損は、補償の対象外となります。

※分解しないでください。

※小さなお子様の手が届くところで保管、使用しないでください。

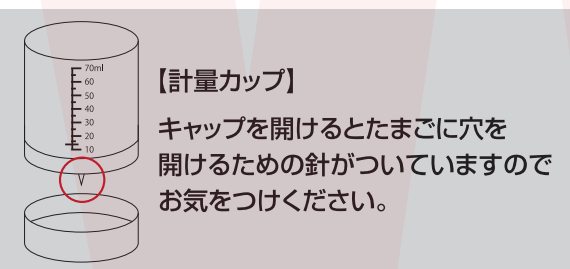
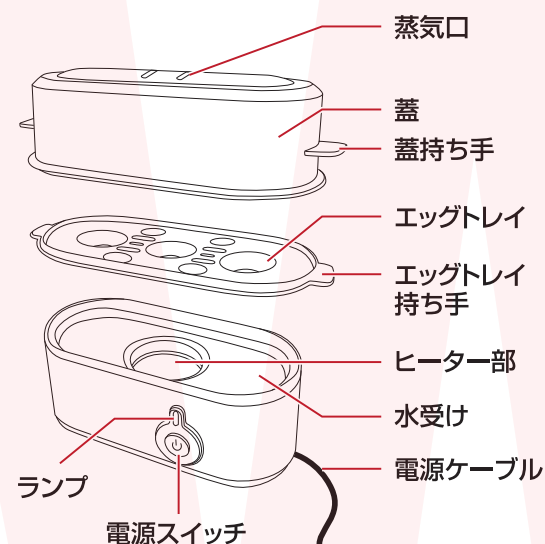
※異常を感じたらご使用をやめてカスタマーサポートまでご連絡ください。

※ご使用中においてのお客様の過失による故障、破損、改造等はサポート保証の対象外となります。

※正しく使用されない場合に生じた事故等について弊社での責任は負いかねます。

※仕様は改善のため予告無く変更する場合があります。

● 内容品/各部名称



● 使用方法

【給水目安表】

たまご1個	火の通り具合	水量	完成目安時間
たまご1個	超半熟	15ml	5分
	半熟	20ml	6分
	やや半熟	30ml	9分
	かたゆで	45ml	14分

たまご2個	火の通り具合	水量	完成目安時間
たまご2個	超半熟	15ml	6分30秒
	半熟	20ml	8分
	やや半熟	25ml	9分30秒
	かたゆで	35ml	13分

たまご3個	火の通り具合	水量	完成目安時間
たまご3個	超半熟	12ml	6分15秒
	半熟	15ml	8分
	やや半熟	20ml	9分45秒
	かたゆで	30ml	12分30秒

※上記はあくまで目安となります。
 ※たまごの温度、サイズ、ヒーター部の汚れ具合によって仕上がりが異なる場合がございます。また、上記表は常温のたまごのご利用を想定しております。

1:電源プラグをコンセントに差し込む

本体の電源プラグをコンセントにしっかり差し込みます。(この時、ランプはまだ点灯しません。)

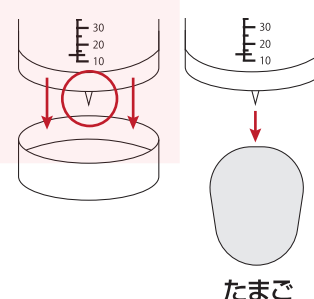
2:水受けに給水する

蓋とエッグトレイを外し、水受けに給水します。付属の計量カップで、左の表を参照に給水してください。

※本製品は必ず水を入れた状態で使用してください。

3:たまごに穴を開ける

たまごの液漏れを防ぐため、必ず穴を開けてください。また、殻が剥きやすくなるためおすすめです。



計量カップの底にあるキャップを外すと、針があります。たまごのお尻(径が大きい方)に針を刺してください。

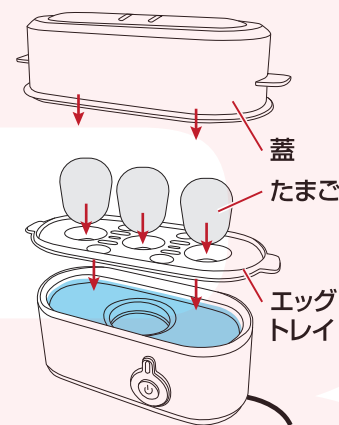
※たまごの頭の方に刺してしまうと、調理の際に中身が漏れ出す恐れがございます。

※たまごに気が付かないヒビなどが入っていた場合、調理中に中身が飛び出しても調理と味に問題はございません。

4:たまごをトレイに置く

給水した本体の上からエッグトレイを載せます。トレイの凹みにたまごを逆さに置いたら(穴開けた側を上にする)蓋をかぶせてください。

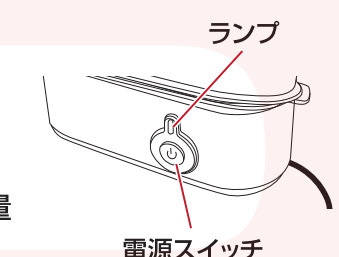
※たまごは3個以上入れないでください。また、たまご以外の食べ物には使用しないでください。



5:電源を入れる

電源スイッチを1回、カチッと奥まで押し込むとランプが赤く点灯し調理が始まります。

仕上がり時間は入れた水の量に応じて異なります。



● 使用方法(つづき)

6:完成したたまごを食べる

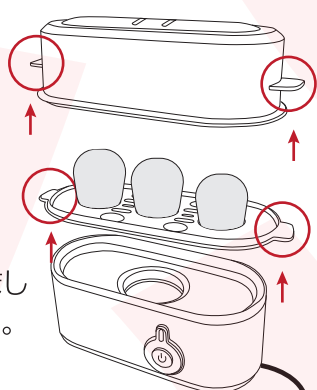
①完成すると、ブザーが鳴ります。(ランプは常時点灯)

終了後は必ず電源スイッチを押して電源をオフにしてください。

終了直後は高温の蒸気がこもっているため、必ず持ち手を使って開けてください。

※調理直後のたまごは大変熱くなっておりますので素手で触らないでください。
 ※熱い蒸気が出るため、蓋を開ける時は顔を近づけないでください。

②たまごを流水にさらし冷ましてからお召し上がりください。

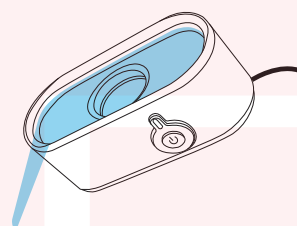


● お手入れ方法

⚠ ご注意

- お手入れ前に、必ずコンセントから電源プラグを抜き、本体が十分に冷めてから行ってください。
- 臭いや故障の原因となりますので、使用後は必ずお手入れを行ってください。

①蓋とエッグトレイを取り外し、本体を傾けて水受けに残った水を捨てます。このとき、排水箇所は電源ケーブルの反対側から行ってください。



※電源ケーブルと電源スイッチは防水ではありません。丸洗いは避け、排水箇所は必ずお守りください。

蓋、エッグトレイ: スポンジに台所用洗剤を含ませて洗い、水で流したら乾いた布で水気を拭き取ってください。

本体側面・水受け・ヒーター部: 薄めた台所用洗剤にやわらかい布などを浸してしぼり汚れを拭き取ったら、乾いた布でもう一度拭き取ってください。

水受け・ヒーター部に白い斑点が付着している場合

白い斑点は水やたまごから溶け出したカルシウム成分であり、取り除くことが可能です。異常ではありませんのでご安心ください。

- ①市販のクエン酸1gをお湯50mlに溶かし、水受けに入れます。
- ②5分放置し、お湯を捨ててください。
- ③通常通りにお手入れしてください。

※市販のクエン酸は、成分100%のものをご利用ください。

●仕様

サイズ	高さ136×幅195×奥行84(mm)
重量	約390g(蓋含む)
ケーブル長	約1.2m
電源	AC100V 50/60Hz
定格消費電力	210W
安全装置	サーモスタット:115℃ 温度ヒューズ:157℃
材質	PP+PC+スチール
内容品	本体、計量カップ、日本語取扱説明書
保証期間	購入日より12ヶ月

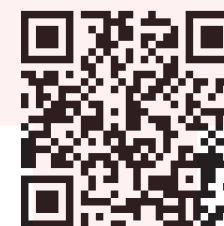
※仕様は予告なく変更する場合がございます。

●故障かな?と思ったら●

○お問い合わせ・修理をご希望をされる場合

<https://www.thanko.jp/view/page/support> にアクセスして、サポートページよりお問い合わせください。

下のQRコードを読み取ることでアクセスすることができます。



○不具合品のご送付先

ご連絡なく修理品を送付された場合、そのまま返送となります。必ず上記のページからお手続き後、ご送付ください。

送付先 | 〒275-0024 千葉県習志野市茜浜 2-3-1
 宛て名 | EL内 サンコーサポート宛
 問い合わせ | 03-3526-4328
 (月～金 10:00～12:00 13:00～18:00
 土日祝日を除く)
 support@thanko.jp
 (自動返信にて上記URLをご案内します)