

取扱説明書

型番 TKELRCTR

Version 2.0. T



保証期間：12ヶ月

※納品書・レシート等が保証書の代わりとなります。

⚠️ ブレードに触る際のご注意

⚠️ ブレードに触る際のご注意

ブレードに触る際は、必ずホールドバーの部分を持ってください。刃の部分に触ると、怪我に繋がりますのでご注意ください。



⚠️ 刃の部分は触れない

● 故障かな?と思ったら●

お問い合わせ・修理をご希望をされる場合
support@thanko.jp に空メールをお送りください。
自動返信でご案内いたします。

※自動返信が来ない場合
送信前に「@thanko.jp」のメールが受信できるよう設定の上ご送付ください。

QRコードを読み取り、空メールを送信できます。



不具合品のご送付先

ご送付いただくだけでは対応できない為、必ず空メールをお送りいただき、内容をご確認の上ご送付ください。
〒275-0024 千葉県習志野市茜浜 2-3-1
EL 内 サンコーサポート宛
TEL 03-3526-4328
(月~金 10:00 ~ 12:00 13:00 ~ 18:00 土日祝日を除く)
お問合せメールアドレス : support@thanko.jp

● 付属品一覧



⚠️ 使用上のご注意

本製品はブレード(刃)が動作する商品となります。使用中、怪我に注意をしてお使いください。
事故の原因となる為、乳幼児の手の届く場所に保管、使用をさせないでください。
防水機能はありません。ブレードを取り外し、ブレードのみ洗ってご利用ください。
USB-AC 変換は付属していませんの別途ご用意ください(入力 5V/1A)
硬い食材や冷凍食品、食材以外にブレードの刃を当てたり、切ったりしないで下さい。

● 充電をする

本体に USB ケーブルを差し込んでください。



反対側を USB AC アダプタ (別売り) に差し込んでください。



充電中：赤 LED 点灯
充電完了：緑 LED 点灯

本製品を充電しながら使用しないで下さい。

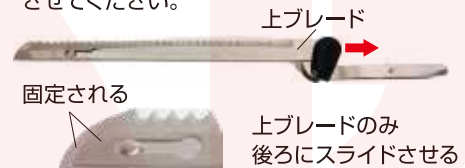
● ブレードを固定する

ブレードは2枚1組で使用します。外れてしまった場合は、組み合わせてご利用ください。

下ブレードの上に、上ブレードを重ねます。



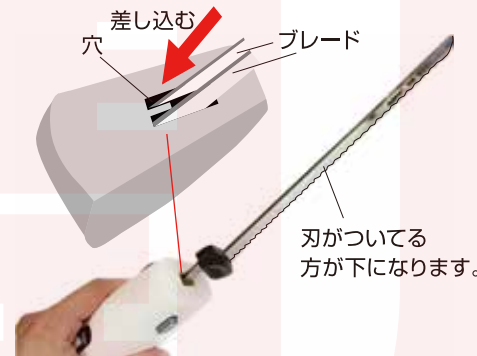
重ねたあとに、上ブレードのみ後ろにスライドさせてください。



フックが引っかかり固定されます。(ブレードの後ろ側は固定されません)

● ブレードを本体に取付ける

ブレードを本体に取付けます。

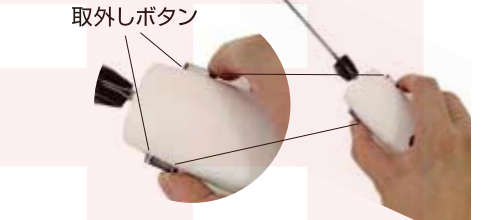


本体の、穴の部分にブレードを奥まで差し込みます。カチッという音が鳴るまで奥に差し込んでください。本体にロックされます。

※必ずブレードが2本ともカチッとロックされた事を確認してから使用してください。片側だけロックされた状態で使用すると、思わぬケガ、事故につながりますので、必ず確認して下さい。
※奥まで入らない場合は、位置がずれているか、刃の向きが間違っています。確認の上、入れ直して、必ずロックされる位置に入れてください。

● ブレードを外す

取外しボタン押しながら、ブレードを引っ張ってください。



ブレードのホールドバーを持ったまま、上に引き上げてブレードを取り外してください。



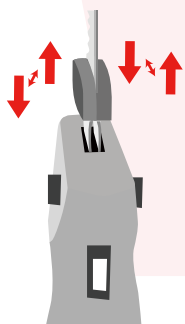
裏ページに続く

● 使用方法

ロックボタンを押しながら、矢印の方向に押し込むと、ブレードが動きます。



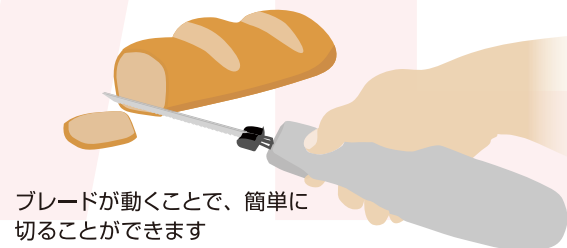
⚠ ブレード(刃)が動くので注意



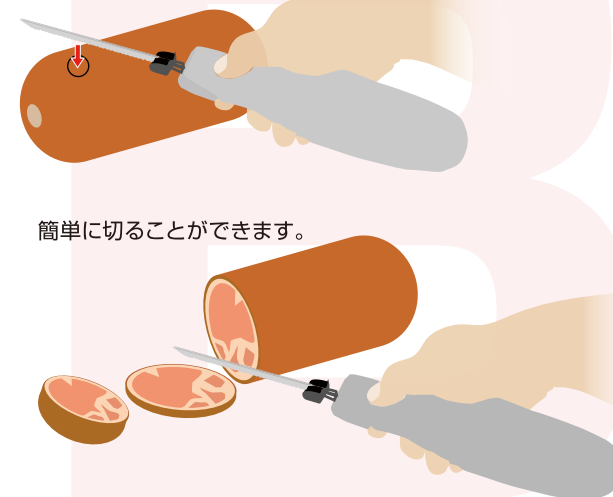
<パンを切る場合>
切る部分に軽く押し付けます。



⚠ 食材を切る際は刃の近くに手を置かず、刃を食材に押し当ててから電源をオンして下さい。
電源をオンした状態で食材を切ろうとすると切る位置がズレ、思わぬケガをすることがありますので、必ず食材に押し当ててから電源をオンして下さい。



<肉やハムを切る場合>
パンの時と同様に切る部分に軽く押し付けます。



● ストラップを付ける



ストラップを付ける際は、ストラップ穴にストラップを取り付けてください。

● お手入れ方法



本体が汚れた際は、中性洗剤などを溶かした水にふきんをひたして、固く絞り、本体を拭いてください。

● 仕様

サイズ	高さ230×幅40×厚み53(mm)
重量	約270g(本体)、約60g(ブレード)
ブレード刃の部分	200mm(全長約465mm)
使用時間	約45分
充電時間	約4時間
充電用電源	USB Type-C 5V 1A 給電
バッテリー	リチウムイオン 2500mAh x1
付属	本体、ブレード、USBケーブル、ストラップ、取説書

- ⚠ 防水機能はありません。ブレードを本マニュアル記載の通り取り外し、ブレードのみ洗ってご利用ください。
- ⚠ 付属のUSBケーブルで充電してください。
- ⚠ 全てのUSB ACアダプターで充電できるわけではありません。一部対応していないUSB ACアダプターがございます。